



**ADEG.net**

application developers european group for .net  
s.c. R.Rafinski, T.Rafinski

# BACKUP SCHEDULER

Instrukcja instalacji

*Wersja 1.0*

# 1 Instalacja

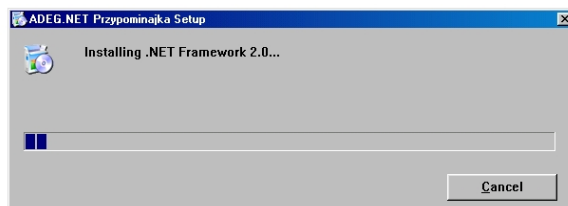
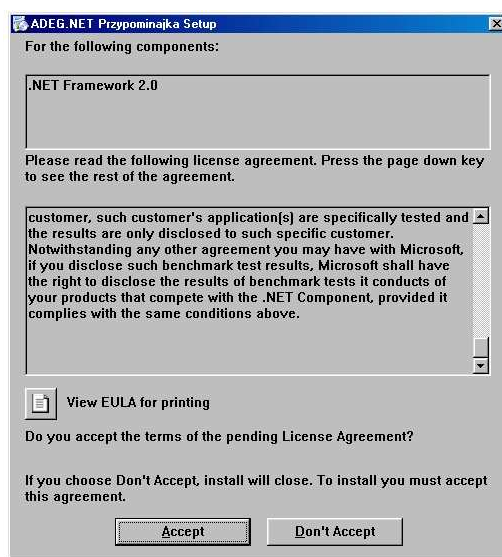
Przy pierwszej instalacji wymagane jest zainstalowanie platformy .NET – jeśli nie została zainstalowana wcześniej w systemie operacyjnym – o czym użytkownik zostanie poinformowany odpowiednim komunikatem. Następnym krokiem jest zainstalowanie samego programu.

W przypadku wersji instalacyjnej pobieranej z Internetu, aby zainstalować program należy uruchomić plik „setup.exe”. Platforma .NET zostanie pobrana z serwera firmy Microsoft. Natomiast w przypadku wersji instalacyjnej na płycie CD – wszystkie składniki znajdują się na płycie.

## 1.1 Platforma .NET Framework 2.0

Instalacja platformy jest bardzo prosta. Polega na przejściu wszystkich kolejnych kroków przygotowujących do instalacji, po czym instalator zainstaluje platformę automatycznie. W niektórych przypadkach, kiedy system operacyjny nie posiada niezbędnych aktualizacji, zostanie zainstalowany dodatek do instalatora Windows oraz najnowsza wersja przeglądarki Internet Explorer.

Pierwszym krokiem instalacyjnym jest zaakceptowanie licencji platformy .NET, następnie dalsze kroki instalacyjne będą odbywały się automatycznie. Po poprawnym zainstalowaniu platformy, zostanie wyświetlony potwierdzający komunikat.



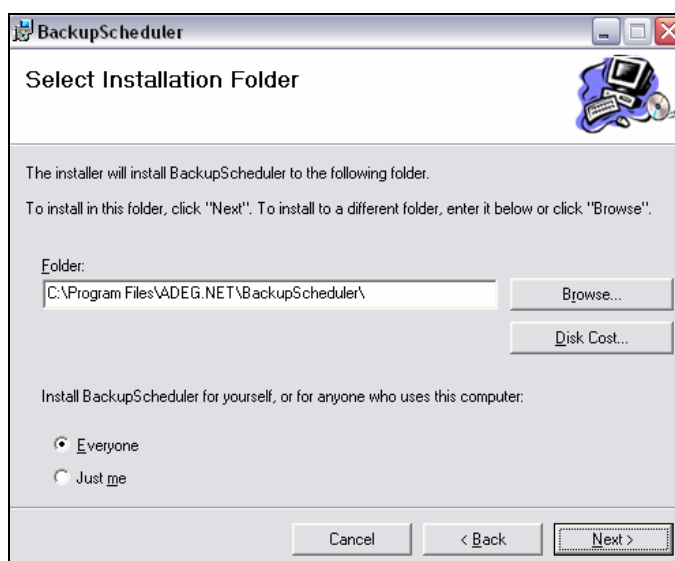
## 1.2 Program

Po uruchomieniu pliku "setup.exe" uruchomi się instalator, który krok po kroku prowadzi użytkownika podczas instalacji programu na komputerze.

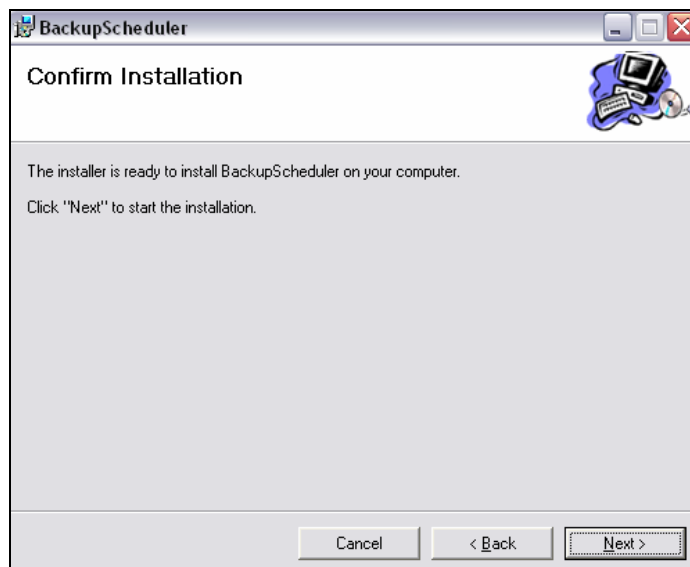


Pierwszym etapem jest wskazanie folderu instalacyjnego (zalecane pozostawienie bez zmian), a także dostępności programu po instalacji (*Everyone* – dla wszystkich użytkowników komputera, *Just me* – dla aktualnego użytkownika).

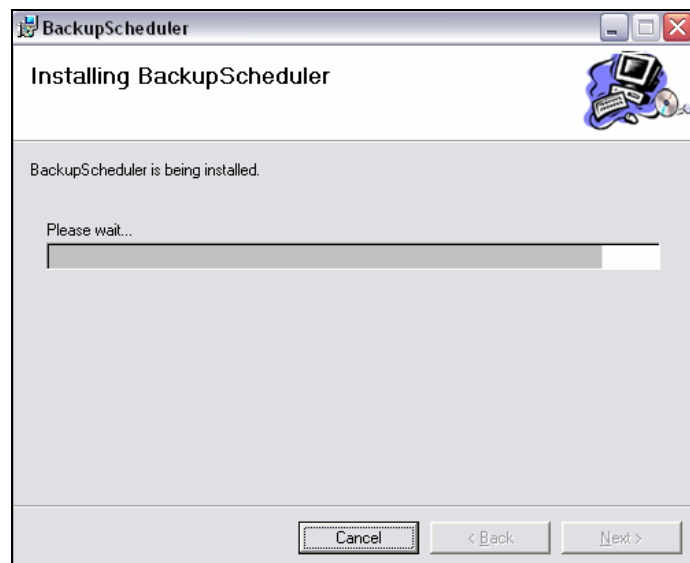
Należy pamiętać o fakcie, że ustawienia użytkownika oraz wpisanie w programie podczas pracy dane, zostaną przechowywane w folderze instalacyjnym programu. Jeśli program zostanie zainstalowany w innej lokalizacji, należy pamiętać o samodzielnym skopiowaniu tych plików do tej lokalizacji – aby przywrócić wszystkie zapisane dane.



Ostatnim krokiem jest potwierdzenie zebranych informacji i zezwolenie na uruchomienie procesu instalatora.



Instalacja zostanie uruchomiona.



Jeśli wszystkie operacje zostaną wykonane pomyślnie, instalacja zakończy się powodzeniem.

